



偶数個(2個1回路)で使用・最大連結数400個・看板厚80mm以上推奨

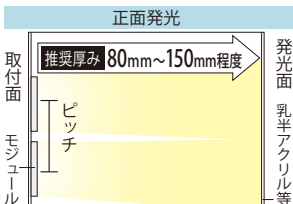
100ボルト-12エヌエスピー

100V-12NSP



品番表記

100V - 12NSP - 6500K
駆動電圧 シリーズ名 色温度



【推奨ピッチ D(厚み)×1.0】

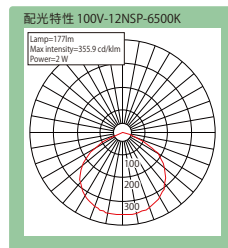
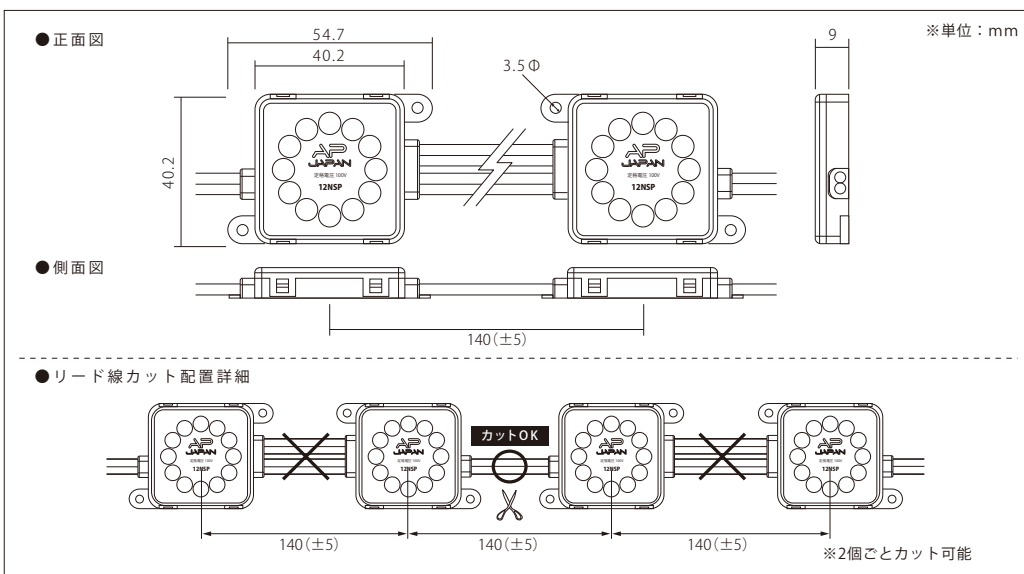
厚み	80mm	90mm	100mm	110mm	120mm	130mm	135~150mm
推奨ピッチ	80mm	90mm	100mm	110mm	120mm	130mm	135mm

※厚みは光源から発光面までの距離となります ※ピッチは厚みに比例し、調整する必要があります
 ※推奨ピッチは、モジュール数を最小にした場合の光ムラができない最大ピッチのため、明るさは考慮していません
 ※非推奨ピッチでの配置は光ムラが出る恐れがあります

モデル名	カラー	色温度	演色性	LED数	入力電圧	消費電力	入力電流	入力容量	照射角度	寸法 W×H×D(mm)	重量	最大連結数	使用温度
100V-12NSP-8000K	白	8000K	Ra65	12球	100V	2W (2個使用時)	0.0206A (2個使用時)	2.06VA (2個使用時)	120°	54.7×40.2×9	25g	400個	-20℃~50℃
100V-12NSP-6500K		6500K											
100V-12NSP-5000K		5000K											
100V-12NSP-4000K		4000K											
100V-12NSP-3000K	電球色	3000K	Ra90										
100V-12NSP-2500K		2500K											
100V-12NSP-R/G/B	赤/緑/青	R/G/B											

カラーはイメージです

型番	モジュール連結数	消費電力	入力電流	重量				
100V-12NSP- <table border="1"><tr><td>色温度</td><td>-10</td></tr><tr><td>またはカラー</td><td></td></tr></table>	色温度	-10	またはカラー		10個	10W	0.103A	250g
色温度	-10							
またはカラー								
100V-12NSP- <table border="1"><tr><td>色温度</td><td>-20</td></tr><tr><td>またはカラー</td><td></td></tr></table>	色温度	-20	またはカラー		20個	20W	0.206A	500g
色温度	-20							
またはカラー								
100V-12NSP- <table border="1"><tr><td>色温度</td><td>-50</td></tr><tr><td>またはカラー</td><td></td></tr></table>	色温度	-50	またはカラー		50個	50W	0.515A	1,250g
色温度	-50							
またはカラー								



＜注意事項＞ ※屋外内照とは、屋外に取付ける箱型看板の中に、設置する照明として使えるものことです。 ※この製品は、防水機能はありますが、屋外露出では使用できません。
 ※電気用品安全法で定める『一般照明としてエル・イー・ディーを使用するもの』にあつては、光出力はちらつきを感じないものであること』には対応していません。
 足元灯、表示灯、常夜灯の他『陳列物照射用』『一般家庭やオフィス等において長時間人が照明目的に使用しないもの』としてお使いください。

エーピー・ジャパン株式会社
<http://www.ap-japan.jp/led>
[mail:info@ap-japan.jp](mailto:info@ap-japan.jp)