

# 防水フレームタイプ



※写真はイメージです

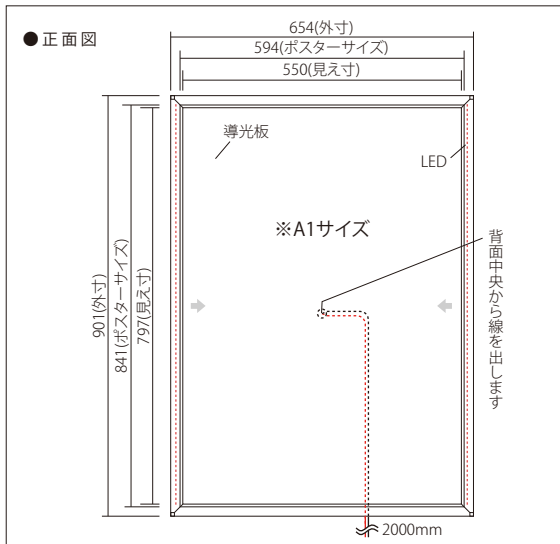
## 防水タイプ 天井、壁、スタンド型に適用できる屋外使用可能なシングルフレームタイプ

### SO100

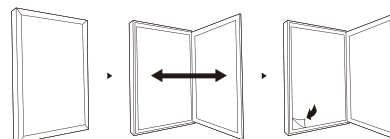


エスオー100

- ・ロック機能付き
  - ・色温度：3,000K/4,000K/5,000K/6,500K
  - ・フレームカラー：シルバー
- ※ブラック&ホワイトフレームの製作も可能です。  
塗装料金、納期等はお相談ください。

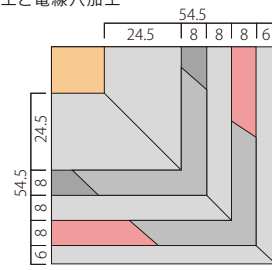


●使用方法



※単位:mm

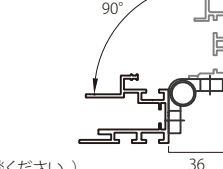
●ビス穴加工と電線穴加工



●ビス穴加工イメージ

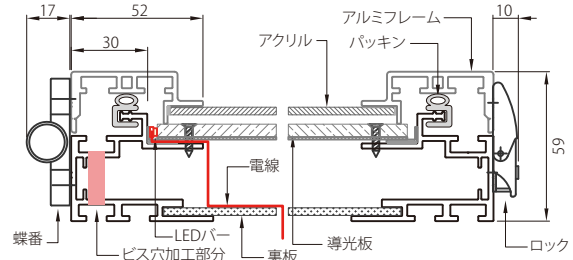


●展開図



- ・■の四辺穴開け可能(ビス穴の位置を調整可能)
- ・ビス穴の大きさは5Φとなります
- ・■の裏板部分から電線を出せます。(通常は中央からの線出しとなります。それ以外は別途ご相談ください。)

●側断面図



■全てカスタムサイズとなります。※外寸最小：270mm×357mm 最大：1650mm×3000mm

参考サイズ	外寸 (mm)	ポスターサイズ (mm)	見え寸 (mm)	厚み (mm)	フレーム幅 (mm)	重さ (kg)	LED	参考照度 (Lux)	消費電力	消費電流
A2	480×654	420×594	376×550	59	52	9	2L	5200	19W	1.56A
A1	654×901	594×841	550×797	59	52	13	2L	4200	26W	2.16A
A0	901×1249	841×1189	797×1145	59	52	21	2L	3000	36W	3A
B3	424×575	364×515	320×471	59	52	6	2L	8000	17W	1.38A
B2	575×788	515×728	471×684	59	52	10	2L	5500	22W	1.86A
B1	788×1090	728×1030	684×986	59	52	17	2L	4000	31W	2.58A
B0	1090×1516	1030×1456	986×1412	59	52	28	2L	2800	41W	3.42A

※色温度指定がない場合、約6500Kとなります(オプション:その他、色温度指定可能)

エーピー・ジャパン株式会社  
<http://www.ap-japan.jp/led>  
[mail:info@ap-japan.jp](mailto:info@ap-japan.jp)