

# 防水フレームタイプ



※写真はイメージです

## 防水タイプ 天井、壁、スタンド型に適用できる屋外使用可能なシングルフレームタイプ

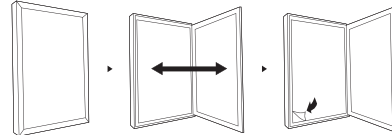
# SO100



エスオー100

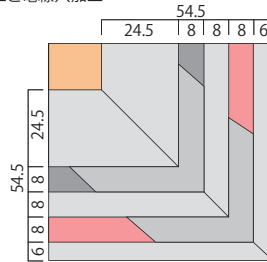
- ・ロック機能付き
  - ・色温度：3,000K/4,000K/5,000K/6,500K
  - ・フレームカラー：シルバー
- ※ブラック&ホワイトフレームの製作も可能です。  
塗装料金、納期等をご相談ください。

### ●使用方法



※単位：mm

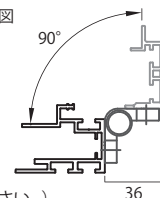
### ●ビス穴加工と電線穴加工



### ●ビス穴加工イメージ

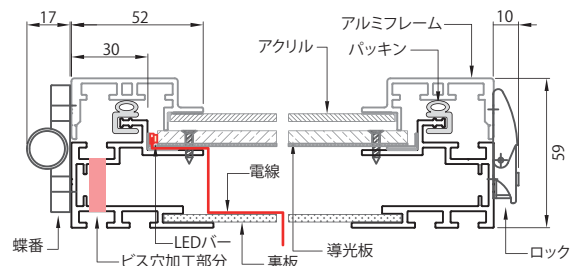


### ●展開図

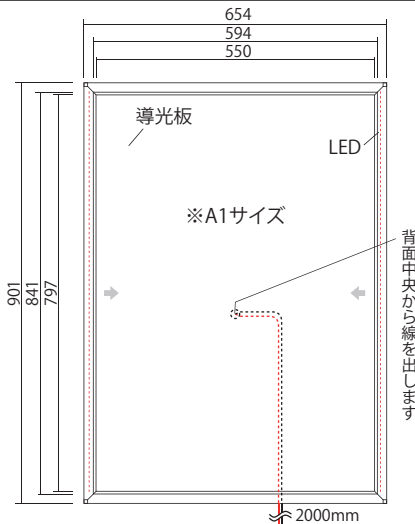


- ・の四辺穴開け可能 (ビス穴の位置を調整可能)
- ・ビス穴の大きさは5φとなります
- ・の裏板部分から電線を出せます。  
(通常は中央からの線出しとなります。それ以外は別途ご相談ください。)

### ●側断面図



### ●正面図



背面中央から線を出します

■全てカスタムサイズとなります。※外寸最小：400mm×400mm 最大：1200mm×2800mm

参考サイズ	外寸 (mm)	ポスターサイズ (mm)	見え寸 (mm)	厚み (mm)	フレーム幅 (mm)	重さ (kg)	LED	参考照度 (Lux)	消費電力	消費電流
A2	480×654	420×594	376×550	59	52	9	2L	5200	17W	1.4A
A1	654×901	594×841	550×797	59	52	13	2L	4200	27W	2A
A0	901×1249	841×1189	797×1145	59	52	21	2L	3000	37W	2.8A
B3	424×575	364×515	320×471	59	52	6	2L	8000	15W	1.25A
B2	575×788	515×728	471×684	59	52	10	2L	5500	21W	1.75A
B1	788×1090	728×1030	684×986	59	52	17	2L	4000	33W	2.5A
B0	1090×1516	1030×1456	986×1412	59	52	28	2L	2800	46W	3.5A

※色温度指定がない場合、約6500Kとなります (オプション：その他、色温度指定可能)

**エーピー・ジャパン株式会社**  
<http://www.ap-japan.jp/led>  
[mail:info@ap-japan.jp](mailto:info@ap-japan.jp)