

# 防水フレームタイプ



防水タイプ

壁、スタンド型に適用でき屋外使用可能

※写真はイメージです

## SO300



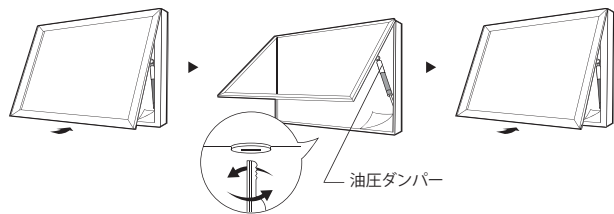
エスオー300

- ロック機能付き
- 油圧ダンパー取付け可能(外寸サイズ400mm以上)
- 色温度:3,000K/4,000K/5,000K/6,500K
- フレームカラー:シルバー

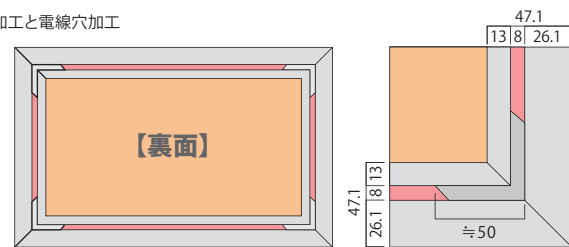
※ブラック&白フレームの製作も可能です。  
塗装料金、納期等はお相談ください。

●使用方法

※単位: mm

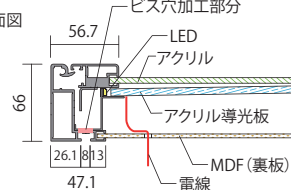


●ビス穴加工と電線穴加工

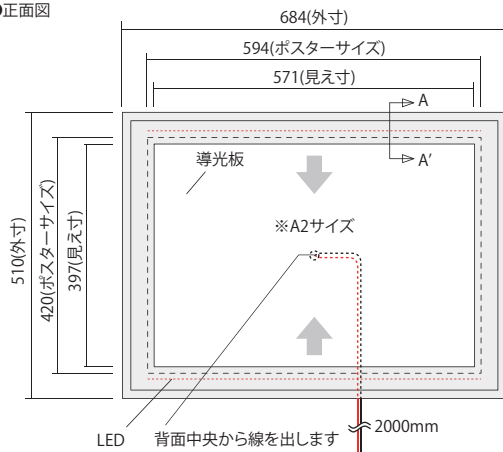


- の四辺穴開け可能(ビス穴の位置を調整可能)
- ビス穴の大きさは5φとなります
- の裏板部分から電線を出せます。(通常は中央からの線出しとなります。それ以外は別途ご相談ください。)

●側断面図



●正面図



■全てカスタムサイズとなります。※外寸最小: 400mm×400mm 最大: 1200mm×2800mm

参考サイズ	外寸 (mm)	ポスターサイズ (mm)	見寸 (mm)	厚み (mm)	フレーム幅 (mm)	重さ (kg)	LED	参考照度 (Lux)	消費電力	消費電流
A2	510×684	420×594	397×571	66	56.7	12	2L	5200	17W	1.4A
A1	684×931	594×841	571×818	66	56.7	19	2L	4200	26W	2A
A0	931×1279	841×1189	818×1166	66	56.7	30	2L	3000	37W	2.8A
B3	454×605	364×515	341×492	66	56.7	11	2L	8000	15W	1.25A
B2	605×818	515×728	492×705	66	56.7	17	2L	5500	21W	1.75A
B1	818×1120	728×1030	705×1007	66	56.7	25	2L	4000	33W	2.5A
B0	1120×1546	1030×1456	1007×1433	66	56.7	39	2L	2800	45W	3.5A

※色温度指定がない場合、約6500Kとなります(オプション: その他、色温度指定可能)

**エーピー・ジャパン株式会社**  
<http://www.ap-japan.jp/led>  
[mail:info@ap-japan.jp](mailto:info@ap-japan.jp)