

# 100V-NBL-6500/3000

AP JAPAN LED ballLamp

## 取扱説明書

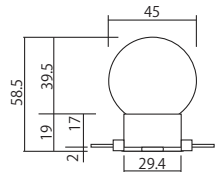
本製品をお買い上げいただき誠にありがとうございます。  
製品を安全に正しくお使いいただくために、取扱説明書をお読みください。

### ① 安全に関するご注意

- 供給される電源は、必ず適正な容量の漏電ブレーカーを使用してください。
- 必ず使用電圧を確認してからお使いください。(※AC100V専用)
- 可燃物で覆ったり被せたり、燃えやすいものを近づけない。
- 器具を改造したり、部品を交換しない。
- 工事修理の場合以外は分解しない。
- 器具に荷重をかけない。(落下、感電、破損の原因)
- お手入の際は、必ず電源を切る。(感電の原因)
- 煙、臭いなど異常を感じたら、すぐに電源を切る。  
※工事店、購入代理店にお問い合わせください。
- 施工時、必要な保護具などは必ず使用する。
- 1日20時間を超える長時間でのご使用を毎日、または頻繁に行った場合は保証期間を半分にします。
- アクリル製品部分は、材料の特性上、ケトン類、エステル類、芳香族炭化水素、塩素炭化水素、低級脂肪酸、アルコール類、エーテル類、塩素化炭素、硫化炭素などの物質を含む薬品を使用すると、溶解あるいは割れ、変形、変色、亀裂等が生じる場合があります。上記部分以外でもシンナー、ベンゼン、アセトン等の有機溶剤で本製品を拭かないでください。
- △ケーブルをカットした場合は、リード線の結線箇所とエンドの部分をそれぞれ絶縁処理してください。
- △器具の一部が破損したまま使用しない。
- △ストーブ、コンロなど発熱物を器具の近くに置かない。
- △器具を洗剤や薬品などで拭いたり殺虫剤をかけない。
- △点灯時、消灯直後は器具に触れない。(高温の為やけどの原因)
- △濡れた手で器具を扱わない。(感電、故障の原因)
- △不安定な環境や場所では施工しない。(負傷転落、感電の原因)

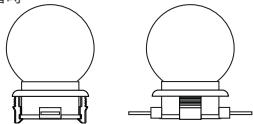
### 製品仕様

#### ● 本体

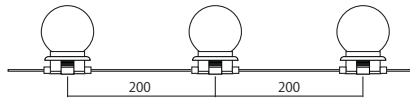


※単位:mm

#### ● ストッパー装着時



#### ● ピッチ

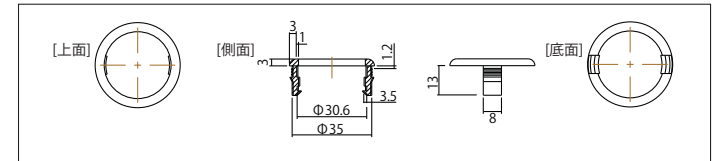


モデル名	100V-NBL-6500	100V-NBL-3000
色温度	6,500K	3,000K
電圧 (AC)	AC 100V	
消費電力	1.76W	
消費電流	0.0176A	
最大連結数	200個	
重さ	35g	
サイズ (L×W×H)	45mm×29mm×60mm	
ビーム角度	300°	
本体材質	ポリカーボネート	
使用温度	-20℃ ~ 50℃	
防水等級	IP65相当	

※モジュール部分は屋外露出可能ですが電線は紫外線で劣化します、その為、看板の内側に隠す必要があります。

### 取付部品

#### ● ストッパー



### 設置方法

#### ① 直径 35mmの穴を開けた板を準備する。

※板の推奨厚み：3mm 以内



※本製品の設置には、精密ドライバーが必要です。

#### ② ストッパーを穴にセットする。



#### ③ 切掛け部分を合わせ本体を裏側よりはめ込む。



#### ④ ボール球をねじ込む。



#### ⑤ 点灯チェックする。



※落下防止の為、シリコンなどを併用してご利用ください。

### お願い

- 灯具がレールにしっかりとハマっていることを確認してください。
- 温度の影響で器具が収縮・膨張し、多少きしみますが異常では有りません。
- 器具の周囲 10mm 以内に、他の器具等を設置しないでください。
- LED 光源にはバラツキがあるため、同じ型式・形状の商品でも商品ごとに発光色、明るさが異なる場合があります。
- 照射距離が近い場合や、照射面で光ムラが生じる場合があります。
- 喫煙による煙や埃の多いところでは、気流によって器具の周りに埃が集中することがあります。  
器具の明るさを維持するために、定期的なクリーニングをお勧めします。
- LED 光源を直視するのはおやめください。
- 照明器具には寿命があります。設置後 5 年経つと外観に異常がなくても内部の劣化は進行しています。点検、交換をお勧めします。  
また、LED モジュールの寿命は、初期全光束の 80% 以上を維持する期間です。
- 光源の交換は構造上、出来ません。寿命を迎えた場合は、製品全体を交換してください。
- 調光器の調光比 (%) と、目で感じる明るさは一致しないことがあります。
- 調光器により調光動作の状況が異なる場合があります。